

PREFEITURA MUNICIPAL DA ESTÂNCIA TURÍSTICA DE GUARATINGUETÁ

RELATÓRIO FOTOGRÁFICO



Executor:	Secretaria de Planejamento, Coordenação e Habitação	Data:	26 / 08 / 2022
Serviço:	Vistoria técnica na Creche Euterpe Quissak	Processo:	
Endereço:	Parque do Sol	Folha:	01 / 12

PARECER TÉCNICO

As rachaduras nas calçadas da entrada da escola foram causadas pela movimentação da edificação da escola.

Medida corretiva: Investigar a causa da movimentação da edificação.



1.1 Rachadura na calçada que contorna a escola



1.2 Detalhe rachadura na calçada que contorna a escola



1.3 Vão entre a calçada e a parede da escola criado pela movimentação da edificação



1.4 Detalhe vão entre a calçada e a parede da escola criado pela movimentação da edificação



PREFEITURA MUNICIPAL DA ESTÂNCIA TURÍSTICA DE GUARATINGUETÁ

RELATÓRIO FOTOGRÁFICO



Executor: Secretaria de Planejamento, Coordenação e Habitação
Serviço: Vistoria técnica na Creche Euterpe Quissak
Endereço: Parque do Sol

Data: 26 / 08 / 2022
Processo:
Folha: 02 / 12

PARECER TÉCNICO

A movimentação da edificação afetou as paredes externas da escola, criando fissuras e trincas capazes de romper o revestimento cerâmicos.



2.1 Fissura na parede externa da escola



2.2 Vão entre a calçada e a parede da escola



2.3 Trinca no revestimento cerâmico da parede externa



2.4 Rachadura calçada



Autenticar documento em <https://guaratingueta.camarasempapel.com.br/autenticidade>

com o identificador 310035003900380039003A00500052004100, Documento assinado digitalmente conforme MP nº 2.200-2/2001, que institui a Infra-estrutura de Chaves Públicas Brasileira - ICP-Brasil.

PREFEITURA MUNICIPAL DA ESTÂNCIA TURÍSTICA DE GUARATINGUETÁ

RELATÓRIO FOTOGRÁFICO



Executor:	Secretaria de Planejamento, Coordenação e Habitação	Data:	26 / 08 / 2022
Serviço:	Vistoria técnica na Creche Euterpe Quissak	Processo:	
Endereço:	Parque do Sol	Folha:	03 / 12

PARECER TÉCNICO

Também devido à movimentação da edificação, é observável que nas quinas das janelas existem trincas.



3.1 Trinca na parede próxima à quina da janela (parte inferior)



3.2 Trinca na parede próxima à quina da janela (parte superior)



3.3 Trinca na parede próxima à quina da janela (parte superior)



3.3 Trinca na parede próxima à quina da janela (parte superior)
(também rompeu o revestimento cerâmico)



PREFEITURA MUNICIPAL DA ESTÂNCIA TURÍSTICA DE GUARATINGUETÁ

RELATÓRIO FOTOGRÁFICO



Executor:	Secretaria de Planejamento, Coordenação e Habitação	Data:	26 / 08 / 2022
Serviço:	Vistoria técnica na Creche Euterpe Quissak	Processo:	
Endereço:	Parque do Sol	Folha:	04 / 12

PARECER TÉCNICO

As fachadas laterais e de fundo da escola não apresentam danos evidentes causados pela movimentação da edificação. Portanto, caracteriza-se recalque diferencial, pois parte da edificação se manteve na posição inicial e outra parte se movimentou.



4.1 Lateral da escola sem danos



4.2 Detalhe do item 4.1 sem danos



4.3 Fundo da escola sem danos



4.4 Lateral da escola sem danos



PREFEITURA MUNICIPAL DA ESTÂNCIA TURÍSTICA DE GUARATINGUETÁ

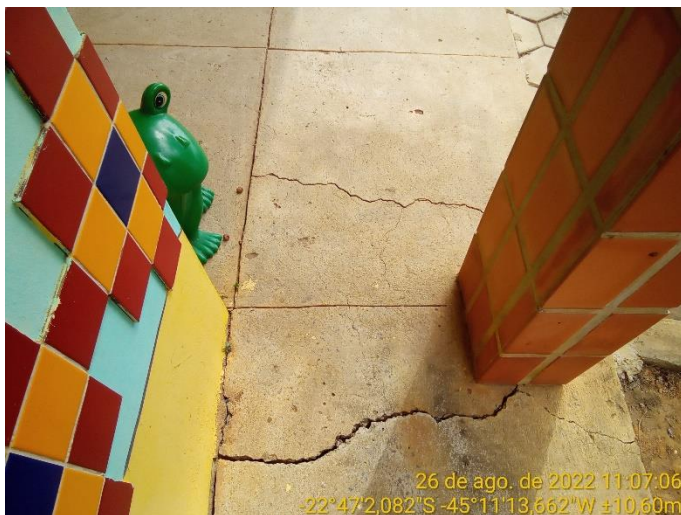
RELATÓRIO FOTOGRÁFICO



Executor:	Secretaria de Planejamento, Coordenação e Habitação	Data:	26 / 08 / 2022
Serviço:	Vistoria técnica na Creche Euterpe Quissak	Processo:	
Endereço:	Parque do Sol	Folha:	05 / 12

PARECER TÉCNICO

A entrada da escola apresenta rachaduras na calçada.



5.1 Entrada da escola com rachaduras na calçada



5.2 Abertura vão entre a parede externa e a calçada



5.3 Detalhe abertura vão entre a parede externa e a calçada



Autenticar documento em <https://guaratingueta.camarasempapel.com.br/autenticidade>

com o identificador 310035003900380039003A00500052004100, Documento assinado digitalmente conforme MP nº 2.200-2/2001, que institui a Infra-estrutura de Chaves Públicas Brasileira - ICP-Brasil.

PREFEITURA MUNICIPAL DA ESTÂNCIA TURÍSTICA DE GUARATINGUETÁ

RELATÓRIO FOTOGRÁFICO



Executor:	Secretaria de Planejamento, Coordenação e Habitação	Data:	26 / 08 / 2022
Serviço:	Vistoria técnica na Creche Euterpe Quissak	Processo:	
Endereço:	Parque do Sol	Folha:	06 / 12

PARECER TÉCNICO

Na sala de aula das fotografias, o piso em granilite apresenta rachadura na parede onde estão as janelas. A rachadura à 45° na parede também atingiu a lousa.



6.1 Piso sala de aula com rachadura



6.2 Detalhe piso sala de aula com rachadura



6.3 Rachadura à 45° na parede da sala de aula



6.3 Detalhe rachadura à 45° na lousa de giz



Autenticar documento em <https://guaratingueta.camarasempapel.com.br/autenticidade>

com o identificador 310035003900380039003A00500052004100, Documento assinado digitalmente conforme MP nº 2.200-2/2001, que institui a Infra-estrutura de Chaves Públicas Brasileira - ICP-Brasil.

PREFEITURA MUNICIPAL DA ESTÂNCIA TURÍSTICA DE GUARATINGUETÁ

RELATÓRIO FOTOGRÁFICO



Executor:	Secretaria de Planejamento, Coordenação e Habitação	Data:	26 / 08 / 2022
Serviço:	Vistoria técnica na Creche Euterpe Quissak	Processo:	
Endereço:	Parque do Sol	Folha:	07 / 12

PARECER TÉCNICO

Internamente as quinas das janelas também apresentam trincas.



7.1 Revestimento argamassado rompido



7.2 Detalhe revestimento argamassado rompido



7.3 Detalhe revestimento argamassado rompido



7.4 Trinca nas quinas das janelas (visão interna)



PREFEITURA MUNICIPAL DA ESTÂNCIA TURÍSTICA DE GUARATINGUETÁ

RELATÓRIO FOTOGRÁFICO



Executor: Secretaria de Planejamento, Coordenação e Habitação
Serviço: Vistoria técnica na Creche Euterpe Quissak
Endereço: Parque do Sol

Data: 26 / 08 / 2022
Processo:
Folha: 08 / 12

PARECER TÉCNICO

A movimentação da edificação causou o descolamento do piso granilite moldado *in loco* em relação à parede.



8.1 Piso sala de aula com rachadura



8.2 Detalhe piso sala de aula com rachadura



8.3 Descolamento piso moldado *in loco* da parede



8.4 Detalhe piso sala de aula com rachadura



Autenticar documento em <https://guaratingueta.camarasempapel.com.br/autenticidade>

com o identificador 310035003900380039003A00500052004100, Documento assinado digitalmente conforme MP nº 2.200-2/2001, que institui a Infra-estrutura de Chaves Públicas Brasileira - ICP-Brasil.

PREFEITURA MUNICIPAL DA ESTÂNCIA TURÍSTICA DE GUARATINGUETÁ

RELATÓRIO FOTOGRÁFICO



Executor: Secretaria de Planejamento, Coordenação e Habitação
Serviço: Vistoria técnica na Creche Euterpe Quissak
Endereço: Parque do Sol

Data: 26 / 08 / 2022
Processo:
Folha: 09 / 12

PARECER TÉCNICO



9.1 Mancha de umidade na parede



9.2 Rachadura à 45° na parede da sala de aula



9.3 Detalhe rachadura à 45° na lousa de giz



9.4 Piso sala de aula com rachadura



Autenticar documento em <https://guaratingueta.camarasempapel.com.br/autenticidade>

PREFEITURA MUNICIPAL DA ESTÂNCIA TURÍSTICA DE GUARATINGUETÁ

RELATÓRIO FOTOGRÁFICO



Executor: Secretaria de Planejamento, Coordenação e Habitação
Serviço: Vistoria técnica na Creche Euterpe Quissak
Endereço: Parque do Sol

Data: 26 / 08 / 2022
Processo:
Folha: 10 / 12

PARECER TÉCNICO



10.1 Piso sala de aula com rachadura



10.2 Detalhe piso sala de aula com rachadura (+ 5 mm)



10.3 Detalhe piso sala de aula com rachadura



10.4 Rachadura à 45° na parede de sala de aula



PREFEITURA MUNICIPAL DA ESTÂNCIA TURÍSTICA DE GUARATINGUETÁ

RELATÓRIO FOTOGRÁFICO



Executor: Secretaria de Planejamento, Coordenação e Habitação
Serviço: Vistoria técnica na Creche Euterpe Quissak
Endereço: Parque do Sol

Data: 26 / 08 / 2022
Processo:
Folha: 11 / 12



11.1 Trinca à 45° na parede da sala de aula



11.2 Fissura nas quinas das janelas (visão interna)

PARECER TÉCNICO



11.3 Detalhe trinca à 45° na parede da sala de aula (+ 1 mm)



11.4 Detalhe trinca à 45° na parede da sala de aula (+ 1 mm)



PREFEITURA MUNICIPAL DA ESTÂNCIA TURÍSTICA DE GUARATINGUETÁ

RELATÓRIO FOTOGRÁFICO



Executor: Secretaria de Planejamento, Coordenação e Habitação
Serviço: Vistoria técnica na Creche Euterpe Quissak
Endereço: Parque do Sol

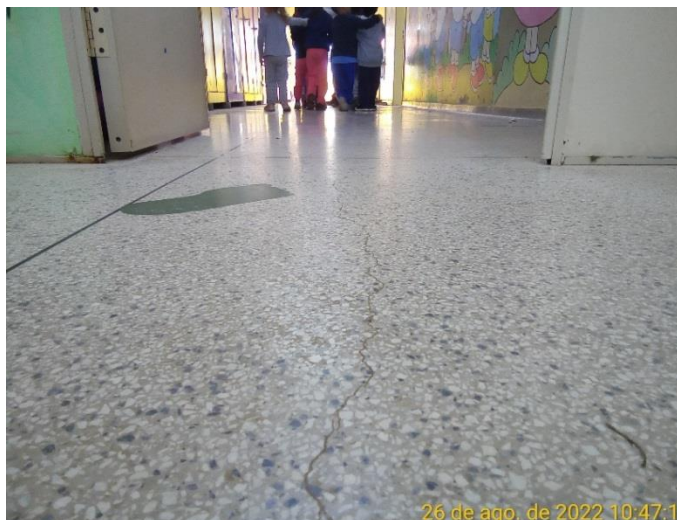
Data: 26 / 08 / 2022
Processo:
Folha: 12 / 12

PARECER TÉCNICO

O piso do corredor está danificado, com trinca.



12.1 Detalhe trinca à 45º no piso da sala de aula (+ 1 mm)



12.2 Piso corredor com dano

